

hors
enfance
jeunesse



le panel des possibles

septembre - décembre 2019

pôle ressources
animation de la vie locale - numérique - espace pro/coworking

pôle famille
ateliers des parents - bien être - bourses aux vêtements

animation vie locale enfance/jeunesse famille numérique espace pro/coworking
9 place de la Poste 23800 Dun le Palestel - tél 05 87 66 00 00 - mail : contact@lapalette23.fr - www.lapalette.tl



Le projet Tiers Lieu du Secteur Dunois, La Palette a été co-financé par l'UE dans le cadre du FEDER-FSE 2014-2020

horaires de la palette (hors été)

lundi 14:00 - 17:30

mardi 09:00 - 12:00 / 14:00 - 17:30

mercredi 09:00 - 12:00 / 14:00 - 17:30

jeudi 09:00 - 12:00 / 14:00 - 17:30

vendredi 14:00 - 17:30

samedi 09:00 - 12:00

les tarifs du pôle ressources

tarif horaire : **1,80€** (fractionnable au 1/4 d'heure)

accès wifi : **0,50€ pour 2h**

adhésion annuelle : **31€**

adhésion annuelle tarif réduit : **21€**
(résidence secondaire)

gratuité :

pour toutes démarches administratives, demandeurs d'emploi dans le cadre de leur démarche ; scolaires dans le cadre de leur formation et de leur recherche ; loisirs limité à 30min

impressions et photocopies :

format - a4 noir et blanc : 0,15€ - couleur : 0,30€

format - a3 noir et blanc : 0,30€ - couleur : 0,60€

20 copies gratuites par jour dans le cadre administratif



9 place de la Poste 23800 Dun le Palestel
tél 05 87 66 00 00 - mail contact@lapalette23.fr
web www.lapalette.tl



la palette, c'est quoi?

La Palette est un Tiers-Lieu/Centre Social. Elle a une fonction **d'écoute**, **d'information** et **d'orientation** ainsi que **d'accompagnement pour tous les habitants et acteurs du territoire Dunois**.

La Palette est un « **lieu** » **outil**, entre le travail et le domicile où chaque personne peut trouver un **intérêt personnel ou collectif** dans n'importe quel domaine. Elle donne l'accès à tous à un **espace d'échanges et de partage**, au croisement du **social**, de **l'économie** et de la **culture**. Une finalité forte du projet de La Palette est de **recréer du lien social dans nos campagnes**.

citoyenneté

mixité

justice sociale

solidarité

laïcité

La Palette dans des démarches de réseau

La Palette est actrice de **plusieurs réseaux** sur le territoire de la **Creuse** et de la **Nouvelle Aquitaine**.

La force du collectif apporte des **retours d'expériences**, permet de **prendre du recul** mais surtout permet de mettre en place des **actions collectives**.



ALISO

Réseau creusois des acteurs du lien social

programme

septembre - décembre 2019

à vos agendas - pôle famille..... p.4-5-6

L'atelier des parents : Vendredi 6 Sept. / Samedi 26 Oct. / Vendredi 22 Nov. / Vendredi 6 Déc.

Les ateliers parents-enfants : Samedi 28 Sept. / Mercredi 23 Oct. / Samedi 30 Nov. / Samedi 14 Déc.

Apéro Discut' : Vendredi 13 Sep. / Vendredi 11 Oct. / Vendredi 15 Nov. / Vendredi 20 Déc.

à vos agendas - pôle ressources..... p.7 à 14

Accès aux droits : Mercredi 9 Octobre

Être citoyen: ça veut dire quoi aujourd'hui ? : Samedi 12 Octobre / Samedi 9 Novembre / Samedi 7 Décembre

Pro'Actif - Découverte D'Agora Kit : Samedi 19 Octobre

La Semaine du Jeu - Grand Public : Mercredi 23 Octobre / Samedi 26 Octobre

Comment bien développer son réseau pro ? : Mercredi 13 Novembre

Organiser un évènement culturel - Avec Hiero : Samedi 16 Novembre

Comment bien se protéger sur internet ? : Mercredi 20 Novembre

Halte à l'obsolescence programmée - Acte 2 : Vendredi 29 Novembre / Samedi 30 Novembre

les aventures de paul & paulette..... p.15 à 17

Paul & Paulette sur le marché : Jeudi 5 Septembre

Les Dictées de Paulette : Mardi 10 Septembre / Mardi 8 Octobre / Mardi 12 Novembre / Mardi 10 Décembre

Collectif Chasseur de déchets : Samedi 21 Septembre

Les Rdvs de Paul & Paulette : Samedi 9 Novembre [à La Palette] :

Les Rèmedes Naturels de Paulette : Mardi 24 Septembre - Le Consoude / Mardi 29 Octobre - Marron d'Inde / Mardi 26 Novembre - La santé en hiver

Paul & Paulette - Portrait de territoire : Mercredi 13 Novembre / Mercredi 4 Décembre

La Palette se positionne comme un « **Tiers-Lieu éducatif** ». C'est le « troisième espace-temps » après la famille et l'école.

Notre rôle est de permettre aux enfants et aux jeunes de s'inscrire dans **une démarche collective** de projets en respectant leur individualité.

Pour se faire, nous proposons aux familles **2 Accueils de Loisirs Sans Hébergement (ALSH)**.

cabane magique

alsh de 3 à 11 ans

Ouvert de 7h15 à 18h45 les mercredis et pendant les vacances.

La Cabane Magique permet un mode de garde pour les parents mais surtout **un lieu de socialisation pour les enfants de 3 à 11 ans**.

L'équipe développe des activités **diverses** et **récréatives** (culturelles, sportives, artistiques...) ainsi que des séjours, sorties, stages de découverte...

Contact : cabane.magique@lapalette23.fr - 05 55 89 05 10

local'ados

alsh de 11 à 17 ans

Le Local'Ados est une structure d'accueil et d'accompagnement des jeunes avec un **lieu spécifique et une programmation**.

Il est ouvert en période scolaire **les mercredis de 13h30 à 18h30, le vendredi de 17h à 19h** et sur d'autres temps en fonction des projets de jeunes.

Lors des vacances scolaires, il est ouvert du **lundi au vendredi** selon le programme d'animation.

Les activités du Local'Ados sont organisées avec le Conseil de Jeunes.

Il est force de proposition pour les programmes d'animation et porte également des projets sur le territoire.

Contact : local.ados@lapalette23.fr - 07 60 23 52 53

Le programme Local'Ados / Cabane Magique est disponible sur :
www.lapalette.tl

Le pôle famille est un espace d'animation, de rencontres et d'initiations destiné à toutes les familles. Son **projet** repose sur une **démarche participative**. Il s'agit d'un travail réalisé **avec et pour les familles**.

Le pôle famille organise et anime des **événements, temps d'échanges** et d'**activités** pour toutes les familles. Parents, enfants, ados, grands-parents... ce pôle est là pour vous écouter et mettre en place des actions qui répondent à vos souhaits, vos besoins, vos envies.

Les «Ateliers des Parents» du vendredi matin sont l'occasion pour vous d'échanges avec d'autres parents en présence de la référente famille.

les Animations

- **L'atelier des parents** - espace d'échanges - café des parents et apéro'discut
- **Les ateliers enfants/parents** - moments de partage en famille
- **Les ateliers bien-être en famille**

les Services

- **Réseau Babysitting** - service de mise en relation
- **Bourse aux vêtements** - deux fois par an (printemps et automne)
- **Réseau Parentalité**

l'atelier des parents

DE 10H À 12H

Un moment convivial pour partager et échanger autour
d'un café ou d'un thé entre parents
Un espace jeu est prévu pour les enfants

les dates à venir*

Vendredi 6 septembre

Samedi 26 octobre

aura lieu à la Palette (semaine du jeu)

Vendredi 22 novembre

Vendredi 6 décembre

A PARTIR DE 19H

apéro'discut

Thème : échanges sur vos questions et rôle de parents, trucs et astuces...
Chacun apporte ce qu'il souhaite à partager
Un espace jeu est prévu pour les enfants
Animé par Jennifer SHOENACH

les dates à venir*

LA CABANE MAGIQUE
RUE DES RATERIES
23800 DUN-LE-PALESTEL

Vendredi 11 octobre

Vendredi 20 décembre

MJC - CS
27 RUE DE LAVAUD
23300 LA SOUTERRAINE

Vendredi 13 septembre

Vendredi 15 novembre

Inscription auprès de :

Amélie
amelie.vergnaud@lapalette23.fr
05.87.66.00.00



Nadège
famille@mjclasout.fr
05.87.66.00.00



DE 10H À 11H30

les ateliers parents-enfants

Activités manuelles, culturelles, cuisine...
Venez partager un moment de complicité en famille,
le temps d'une matinée

les dates à venir*

Samedi 28 septembre

matinée jeux en famille

Samedi 30 novembre

Halte à obsolescence
programmée !

programmation à venir

mis en place avec le pôle
ressources de la Palette

Mercredi 23 octobre

10h-11h & 11h-12h

Atelier Eveil musical
animé par p'art si p'art là
lieu : la Palette
pour les enfants de 2 à 5 ans
semaine du jeu

Samedi 14 décembre

atelier cuisine

A venir : LA BOURSE AUX VÊTEMENTS - Automne 2019

Ventes : vendredi 18 octobre de 17h à 21h

et samedi 19 octobre de 10h à 16h

* TOUS LES ATELIERS ont lieu dans les locaux de l'Accueil de Loisirs :
La Cabane Magique - Rue des Rateries - 23800 DUN-LE-PALESTEL

Participation gratuite aux ateliers, mais une adhésion annuelle
de 5 euros à La Palette vous sera demandée.

Pensez à faire part de votre participation auprès d'Amélie
pour les ateliers : amelie.vergnaud@lapalette23.fr - 05.87.66.00.00

ateliers sur
inscription

ateliers sur
inscription

Numérique

Espace Public Numérique / Ateliers numérique pour tous

Ouvert à tous, un Espace Public Numérique (EPN) permet d'**accéder, de découvrir, de s'informer, d'échanger, de créer et de s'initier aux outils, aux services et aux innovations liés au numérique** dans le cadre d'actions diversifiées : rencontres, débats, ateliers collectifs d'initiation ou de production, médiations individuelles, libre consultation, etc.

Les EPN sont des lieux **d'expérimentation et de diffusion des nouveaux services et des nouveaux usages** liés au numérique, ainsi que des lieux d'animation de projets collaboratifs de proximité (co-construction, participation, partenariats, etc.).

La Palette est un Pôle Ressources pour le **développement numérique du territoire**. Elle propose un **accès au numérique** et à ses usages avec un **accompagnement qualifié**, met à disposition de l'ensemble des citoyens du matériel et propose **des ateliers d'initiation pour tous**.

comment bien se protéger sur internet ?

> **Date** : Mercredi 20 Novembre

> **Horaires** : 9h à 12h

> **Lieu** : La Palette

> **Description** : Des professionnels seront présents pour vous expliquer comment surfer sur internet en toute sécurité.

> **Public** : Ouvert à tous

> **Tarifs** : Gratuit

> **Organisé par** : Le Pôle Ressources



les ateliers numériques octobre - décembre 2019

mes premiers pas dans le monde numérique

+ découverte de l'ordinateur

Mardi 1 Octobre de 17h30 à 19h

Les principaux composants et périphériques d'un ordinateur
Notions élémentaires de l'environnement windows (bureau, icônes...)

+ faire ses premiers pas sur l'ordinateur

Mercredi 2 Octobre de 17h30 à 19h

Apprivoiser et utiliser la souris et le clavier

+ organiser ses fichiers et dossiers

Mardi 8 Octobre de 17h30 à 19h

Créer, gérer et retrouver des dossiers ou des fichiers

mes premiers pas sur internet

+ faire ses premiers pas sur internet

Mardi 15 Octobre de 17h30 à 19h

Découvrir les logiciels internet (navigateurs) et comment faire une recherche

+ gestion boîte mail et attention aux mails frauduleux

Mercredi 16 Octobre de 17h30 à 19h

Créer et gérer une adresse mail : transfert, envoi, ajouter des pièces jointes

+ sécurité internet

Mardi 5 Novembre de 17h30 à 19h

Créer un mot de passe sécurisé, ne pas cliquer trop vite sur les liens...

+ fake news (fausses informations) et données personnelles?

Mercredi 6 Novembre de 17h30 à 19h

Tout n'est pas vrai sur internet, comment faire la différence ? Qu'appelle-t-on données personnelles et comment gérer sa vie privée sur internet ?

+comment télécharger un document ou logiciel

Mardi 12 Novembre de 17h30 à 19h

Télécharger des logiciels et documents en toute sécurité

mes premiers pas dans la bureautique

+ manipulation du traitement de texte

Mercredi 13 Novembre de 17h30 à 19h

Découvrez le traitement de texte : mise en page, polices et astuces

+ initiation à calc : les calculs simples

Mardi 19 Novembre 17h30 à 19h

Des exercices pour l'utilisation des formules

+ pour aller plus loin

Mardi 26 Novembre de 17h30 à 19h

Comment structurer des documents comme CV, courriers...

Ateliers proposés et animés
par une bénévole :
Mme Anne Bouveresse

mes premiers pas dans le monde des tablettes / smartphones

+ découverte des outils tablettes et smartphones

Mercredi 27 Novembre de 17h30 à 19h

Les principaux composants et périphériques d'une tablette ou d'un smartphone
Notions élémentaires de l'environnement Android (l'écran principal, les icônes, les applications...)

+ j'apprends à maîtriser

Mardi 3 Décembre de 17h30 à 19h

Configuration de votre adresse mail. Ajouter et supprimer des applications
Prendre des photos avec votre appareil mobile

+ pour aller plus loin

Mercredi 4 Décembre de 17h30 à 19h

Venez nous poser vos questions, nous y répondrons tous ensemble !

pour aller plus loin

+ pdf, kezaoko ?

Mardi 10 Décembre de 17h30 à 19h

Alléger et convertir des fichiers en pdf !

Vous saurez tout sur ce format de fichier !

+ nettoyer mon ordinateur

Mercredi 11 Décembre de 17h30 à 19h

Découvrez les logiciels utiles pour

nettoyer son ordinateur

Inscriptions : contact@lapalette23.fr - 05.87.66.00.00 - Ateliers maintenus dès **2 inscriptions**

les tarifs

5,50€ l'atelier - 3,50€ pour les adhérents
Pour 2 ateliers du même parcours : 8€ - 5€ pour les adhérents
Pour 3 ateliers du même parcours : 12€ - 8€ pour les adhérents
Pour 4 ateliers du même parcours : 16€ - 11€ pour les adhérents
Pour 5 ateliers du même parcours : 20€ - 14€ pour les adhérents

En expérimentation

Espace Pro / Coworking

Animation d'une communauté de professionnels / Création d'un espace
coworking / Accompagnement des porteurs de projet économique

Ce projet concerne tous les **professionnels** ou **futurs professionnels indépendants du territoire, chefs d'entreprise, professions libérales, artisans, agriculteurs, commerçants, demandeurs d'emploi en création d'entreprise, salariés en reconversion...**

Cette liste n'est bien sûr pas exhaustive.

pro'actif - découverte d'agora kit

- > **Date :** Samedi 19 Octobre
- > **Horaires :** 10h à 12h
- > **Lieu :** La Palette
- > **Description :** Découverte d'Agora Kit, plateforme d'échange et de partage.
- > **Public :** Ouvert à tous
- > **Tarifs :** Gratuit
- > **Organisé par :** Le Pôle Ressources



comment bien développer son réseau pro ?

- > **Date :** Mercredi 13 Novembre
- > **Horaires :** 9h à 16h30
- > **Lieu :** La Palette
- > **Description :**
 - Matin : Les Réveils Digitaux (RGPD) : la nouvelle réglementation
 - Après midi : Découvrez les ateliers, permanences qui peuvent être réalisés à La Palette, mais aussi par certains de nos partenaires.
- Ateliers participatifs (appropriation du votre futur lieu)
- > **Public :** Ouvert à tous
- > **Tarifs :** Gratuit



Maison de services au public

Notre mission : assurer un service de **proximité** et un **accompagnement personnalisé**, faciliter les **démarches administratives**, notamment grâce à l'**e-administration**. Des **permanences** régulières et ponctuelles sont effectuées dans nos locaux. Retrouvez la liste sur : **www.lapalette.fr**

Accompagnements & Permanences

Nous pouvons vous aider sur de **très nombreux sujets**, qu'ils soient de l'ordre **administratif** ou encore de l'ordre du **numérique**. Nous ferons de notre mieux pour vous **expliquer et vous accompagner**.

Pour vous donner des exemples, nous aidons régulièrement des usagers sur :

- Les demandes de permis de conduire / cartes grises
- Actualisation Pôle Emploi / déclaration Caf
- Les usages courants du numérique (mail, création d'espace, mot de passe...)
- Aides et conseils sur vos smartphones / Tablettes / pc portable.....

Certains de nos partenaires tiennent des **permanences physiques régulières** dans nos locaux dans une logique de proximité avec les habitants : **ELISAD - Mission Locale de la Creuse - SERVICE HABITAT du département**. Mais d'autres peuvent venir de façon **ponctuelle** : **La Maison des Ados - L'UFC Que Choisir - Le défenseur des Droits - La Conciliatrice de Justice....**

D'autres ont des **permanences en Visio Accueil** (via une caméra connectée à internet) les mardis et jeudis matins (sur rendez-vous) : **CAF - CARSAT - MSA**

accès aux droits

- > **Date** : Mercredi 9 Octobre
- > **Horaires** : 9h30 à 16h30
- > **Lieu** : La Palette
- > **Description** : Découvrez les aides et accompagnements qui peuvent être réalisés à La Palette, à la fois par l'équipe de La Palette mais aussi par ces partenaires.
- > **Public** : Ouvert à tous
- > **Tarifs** : Gratuit
- > **Organisé par** : Le Pôle Ressources



Animations de la Vie locale

être citoyen : ça veut dire quoi aujourd'hui ?

- > **Date** : Les Samedis 12 Octobre, 9 Novembre, 7 Décembre
- > **Horaires** : De 14h à 17h
- > **Lieu** : La Palette
- > **Description** : 3 demi journées de réflexion collective autour de la citoyenneté
- > **Public** : Ouvert à tous
- > **Tarifs** : Gratuit
- > **Organisé par** : La Palette, Dunamic, Le Jar'Dun, La Perception



halte à l'obsolescence programmée : acte 2

- > **Date** : Vendredi 29 & Samedi 30 Novembre
- > **Horaires** : A venir
- > **Lieu** : A venir
- > **Description** : Programmation à venir.
- > **Public** : Ouvert à tous
- > **Tarifs** : Gratuit
- > **Organisé par** : Le Pôle Ressources & le Pôle Famille de la Palette

Retrouvez toutes les informations de cet événement dès le mois d'octobre sur : **www.lapalette.fr**

La Semaine du Jeu

Mardi 22 Octobre Journée Ados

Jeux de Role & Jeux vidéos - De 11 ans à 17 ans - Inscriptions : Local'Ados

Mercredi 23 Octobre - Atelier Parents / Enfants

10h > 11h & 11h > 12h : **Découverte de l'Éveil Musical**

Animé par P'Art Si P'Art La > à La Palette

De 2 à 5 ans > Inscriptions obligatoires : Pôle Famille

Ouvert à toi Public !

14h > 17h30 : **A vous de jouer ! à La Palette**

De 3 à 99 ans > Gratuit > Amenez vos jeux et faites les découvrir !

Jeudi 24 Octobre - Journée Enfants - Cabane Magique

Coding Gouter & Jeux en bois - De 3 ans à 11 ans

Découverte de la programmation et de la robotique - Inscription : Cabane Magique

Vendredi 25 Octobre - Après midi Ados & Cabane Magique

14h > 18h : **Jeux en bois & Jeux de société**

18h > 22h : **Soirée Jeux Vidéos** - réservé aux Ados

Inscriptions : Local'Ados

Samedi 26 Octobre - **Ouvert à toi Public !**

10h > 16h : **Jeux en bois, Jeux de société, Jeux Vidéos**
à La Palette

Venez défier vos amis, parents, enfants, voisins...
Qui sera le ou la meilleur(e) ?

De 3 à 99 ans > Gratuit > Amenez vos jeux et faites les découvrir !

Les contacts pour les inscriptions : Local'Ados : localados@lapalette23.fr -

Pôle Famille : amelie.vergnaud@lapalette23.fr - Cabane Magique : cabane.magique@lapalette23.fr

www.lapalette.tl



animation via locale enfance/jeunesse famille numérique espace pro/coworking



Le projet Tiers Lieu du Secteur Dunois, La Palette a été co-financé par l'UE dans le cadre du FEDER-FSE 2014-2020

Point d'Appui à la Vie Associative

Le PAVA permet aux associations d'avoir un **lieu de proximité** et d'être **accompagnées** par des professionnels dans leurs démarches.

Nous mettons régulièrement en place des **ateliers thématiques** selon **les besoins du territoire**.

organiser un événement culturel

> **Date** : Samedi 16 Novembre

> **Horaires** : 14h à 17h

> **Lieu** : La Palette

> **Description** : 3h pour échanger, se former et s'outiller
Nous étudierons le cadre légal de la billetterie à la sûreté du public en passant par le volet financier.

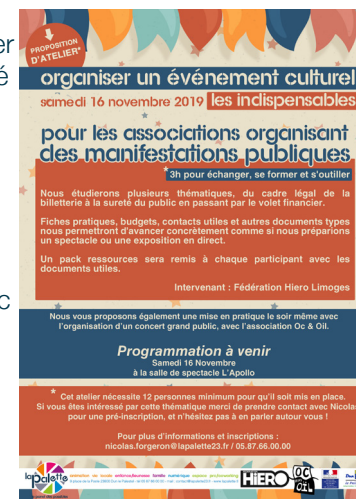
Fiche pratique, budget, contacts utiles et autres documents types nous permettront d'avancer concrètement comme si nous préparions un spectacle ou une exposition en direct.
Un pack ressource sera remis à chaque participant avec les documents utiles.

Attention cet atelier sera maintenu dès 12 inscrits

> **Public** : Ouvert à tous

> **Tarifs** : Gratuit

> **Organisé par** : La Fédération Hiero Limoges



Point Information Jeunesse

Le PIJ est un **lieu d'information** de **proximité, anonyme et gratuit** dans différents secteurs : scolarité, orientation, formation, métiers, emploi, logement, santé, loisirs, vacances, sport, Europe et étrangers...

Initiatives Citoyennes

Le secteur Dunois est riche de **projets à l'initiative de citoyens**.

De nombreux projets sont actuellement en cours : Jardin Partagé, réseau de transport solidaire, collectif chasseur de déchets, ateliers dictées, remèdes naturels...

Si vous aussi avez une **idée**, un **projet**, en **création ou en activité**, n'hésitez pas à venir nous voir pour nous en parler, nous aurons peut être **des solutions à vous apporter** et/ou **des personnes à vous faire rencontrer**.

les aventures de Paul & Paulette



La Palette souhaite **encourager et accompagner** les projets permettant de dynamiser et de pérenniser les liens sociaux des +65ans. C'est avec l'ensemble de la communauté que nous souhaitons **améliorer la participation** de ce public aux actions citoyennes à l'échelle locale, tout en valorisant leurs compétences.

C'est à travers le projet « **Les Aventures de Paul & Paulette** » que la Palette souhaite soutenir **les actions innovantes, expérimentales tout en améliorant les réponses existantes**.

Découvrez dans ce livret les actions que nous souhaitons mettre en place avec la **participation des habitants de notre territoire**.

les rendez-vous de

Paul & Paulette

Les Rencontres sur le Marché :

Lors du marché de Dun-le-Palestel le jeudi matin, une fois par trimestre une partie de l'équipe de La Palette sera présente afin de présenter l'association, nos actions et nos services.

Les rendez-vous de Paul et Paulette :

Les Causeries bimestrielles : à La Palette ou à l'Art et Thé Vous ! Ces causeries seront l'occasion d'énoncer des problématiques vécues sur le territoire et de réfléchir ensemble à des solutions ou à des actions à mettre en œuvre pour y répondre.

les dates à venir

les rendez-vous de paul & paulette

> **SAMEDI 9 NOVEMBRE** [à La Palette] de 10h à 12h

les rencontres sur le marché :

> **JEUDI 5 SEPTEMBRE**

Paul & Paulette

portrait de territoire

Les témoins de demain auront pour rôle/mission d'échanger avec les témoins du passé, sur la vie du territoire quand ils avaient 20 ans.

Il s'agit de faire un retour et/ou une sensibilisation, sur l'évolution du territoire, en mettant en parallèle les constantes et les changements.

Les thématiques ne sont pas prédéfinies, il s'agit de recueillir la mémoire vivante du territoire.

les dates à venir

> **MERCREDI 13 NOVEMBRE** [à La Palette] de 14h à 16h

> **MERCREDI 4 DÉCEMBRE** [à La Palette] de 14h à 16h

Paul & Paulette font leurs ateliers

les dictées de

Paulette

Ces ateliers sont mis en place suite à une initiative citoyenne

Matériels nécessaires : Stylos / Papiers....

Maximum 20 personnes - Participation gratuite aux ateliers mais une adhésion de 5€ annuelle à La Palette vous sera demandée lors de votre 1ère dictée.

Inscriptions obligatoires : contact@lapalette23.fr // 05.66.87.00.00

> Pour plus de renseignements merci de contacter Claudie Blanchard au 05.55.89.72.97

les dates à venir

- > MARDI 10 SEPTEMBRE
- > MARDI 8 OCTOBRE
- > MARDI 12 NOVEMBRE
- > MARDI 10 DÉCEMBRE

Tous les 2ème mardis de chaque mois à La Salle des Loisirs de Dun - 15h

les remèdes naturels de

Paulette

Ces ateliers sont mis en place suite à une initiative citoyenne

Matériels nécessaires : Planche à découper / Hachoir manuel / petits pots à stériliser Maximum 10 personnes - Participation à l'atelier : 5€

inscriptions obligatoires : contact@lapalette23.fr // 05.66.87.00.00

les dates à venir

- > MARDI 24 SEPTEMBRE : Le Consoude
- > MARDI 29 OCTOBRE : Marron d'Inde
- > MARDI 26 NOVEMBRE : La santé en hiver

Paul & Paulette

collectif chasseur de déchets

SAMEDI 21 SEPTEMBRE - Rdv 14h30 - Place du Champs de Foire

Ensemble, oeuvrons pour la propreté de DUN-LE-PALESTEL et ses alentours.

Pour plus de renseignements, contacter Yannick (bénévole)
par mail : c.yannick23800@gmail.com

la palette vous souhaitez vous investir...

Vous souhaitez **adhérer** à La Palette, vous **mobiliser** pour votre territoire...

Vous pouvez participer à de nombreuses activités, vous engager dans un secteur ou simplement **consacrer un peu de votre temps à l'association**.

Vous pouvez vous investir, selon vos envies ou vos goûts, dans l'un des pôles : **enfance/jeunesse, famille, ressources**, ou **développer votre propre activité/projet**, nous serons là pour vous aider.

Voici quelques exemples dans lesquels vous pouvez vous agir :

- > Les ateliers numériques
- > Les Aventures de Paul & Paulette
- > La Maison de Services au Public
- > Le Jar'Dun (jardin pédagogique et participatif)
- > Paul & Paulette font du covoiturage (projet de transport solidaire)
- > L'animation d'ateliers en tout genre et pour tout public....

Vous avez **une idée / une envie**, venez nous voir pour nous en parler, nous ferons le nécessaire pour vous faciliter sa concrétisation.

Pour plus d'information, n'hésitez pas à passer nous voir ou à nous contacter.

Contact : contact@lapalette23.fr - 05 87 66 00 00